



АДМИНИСТРАЦИЯ ГОРОДА ПЕРМИ  
ДЕПАРТАМЕНТ ЗЕМЕЛЬНЫХ ОТНОШЕНИЙ

**РЕШЕНИЕ**

**о размещении объектов № 1629 от 23.11.2018**

г. Пермь, ул. Сибирская, 15

Департамент земельных отношений Администрации города Перми в соответствии с пунктом 3 ст. 39.36 Земельного кодекса Российской Федерации, Положением о порядке и условиях размещения объектов на землях или земельных участках, находящихся в государственной или муниципальной собственности, на территории Пермского края без предоставления земельных участков и установления сервитутов, утвержденным Постановлением Правительства Пермского края от 22.07.2015 № 478-п

**разрешает** Щербиной Снежане

**размещение объекта** элементы благоустройства территории, в том числе малые архитектурные формы, за исключением некапитальных нестационарных строений и сооружений, рекламных конструкций, применяемых как составные части благоустройства территории.

**на землях:** государственная собственность на которые не разграничена

**на срок** 1 год

**местоположение:** Пермский край, г. Пермь, Ленинский район, ул. Разгуляйская.

Территория, согласно схеме, расположена в зоне с особым условием использования территории: охранный зона объектов электросетевого хозяйства; приаэродромная территория аэродрома аэропорта Большое Савино; в зоне ограничения высотности – не более 20 м; на территории объекта культурного наследия (территория объекта археологического наследия 30А) Достопримечательное место «Пермь Губернская, поселение»; на территории объекта культурного наследия (зона регулирования застройки ЗРЗ-27И-1) Ансамбль «Тюремный замок, где отбывали заключение революционеры Я.М. Свердлов, Ф.С. Сергеев (Артем), Л.А. Фотиева и др».

Щербиной С.П.:

1. соблюдать порядок использования земельных участков, установленный Постановлением Правительства Российской Федерации от 24.02.2009 № 160 «О порядке установления охранных зон объектов электросетевого хозяйства и особых условий использования земельных участков, расположенных в границах таких зон»;

2. соблюдать правила охранных зон воздушного пространства, установленные Постановлением Правительства Российской Федерации от 11.03.2010 № 138 «Об утверждении Федеральных правил использования воздушного пространства Российской Федерации»;

3. соблюдать ограничения, установленные, установленные Постановлением Правительства Пермского края от 03.02.2017 № 32-П «Об утверждении границ зон охраны объекта культурного наследия регионального значения ансамбля «Тюремный замок, где отбывали заключение революционеры Я.М. Свердлов, Ф.С. Сергеев (Артем), Л.А. Фотиева и др.», расположенного по адресу: Пермский край, г. Пермь, ул. Клименко, 24 а также режимов использования земель и требований к градостроительным регламентам в границах данных зон»;

4. соблюдать правила установленные Приказом министерства культуры, молодежной политики и массовых коммуникаций Пермского края от 1 августа 2014 г. № СЭД-27-01-09-291 «Об установлении границ территории объекта археологического наследия – достопримечательного места» Пермь Губернская, поселение»;

5. соблюдать требования пункта 4.1.11<sup>2</sup> Правил благоустройства и содержания территории в городе Перми, утвержденных решением Пермской городской Думы от 29.01.2008 № 4.

#### **Приложение:**

Схема предполагаемых к использованию земель или части земельного участка (на 1 л. в 1 экз.).

И.о. начальника отдела предоставления  
земельных участков по работе  
с юридическими лицами



Н.Н. Борцова



# Схема предполагаемых к использованию земель или части земельного участка

Объект: элементы благоустройства территории, в том числе малые архитектурные формы, за исключением некапитальных нестационарных строений и сооружений, рекламных конструкций, применяемых как составные части благоустройства территории

Местоположение: Пермский край, г. Пермь, Ленинский р-н, ул. Разгуляйская

Площадь земельного участка: 213 кв. м

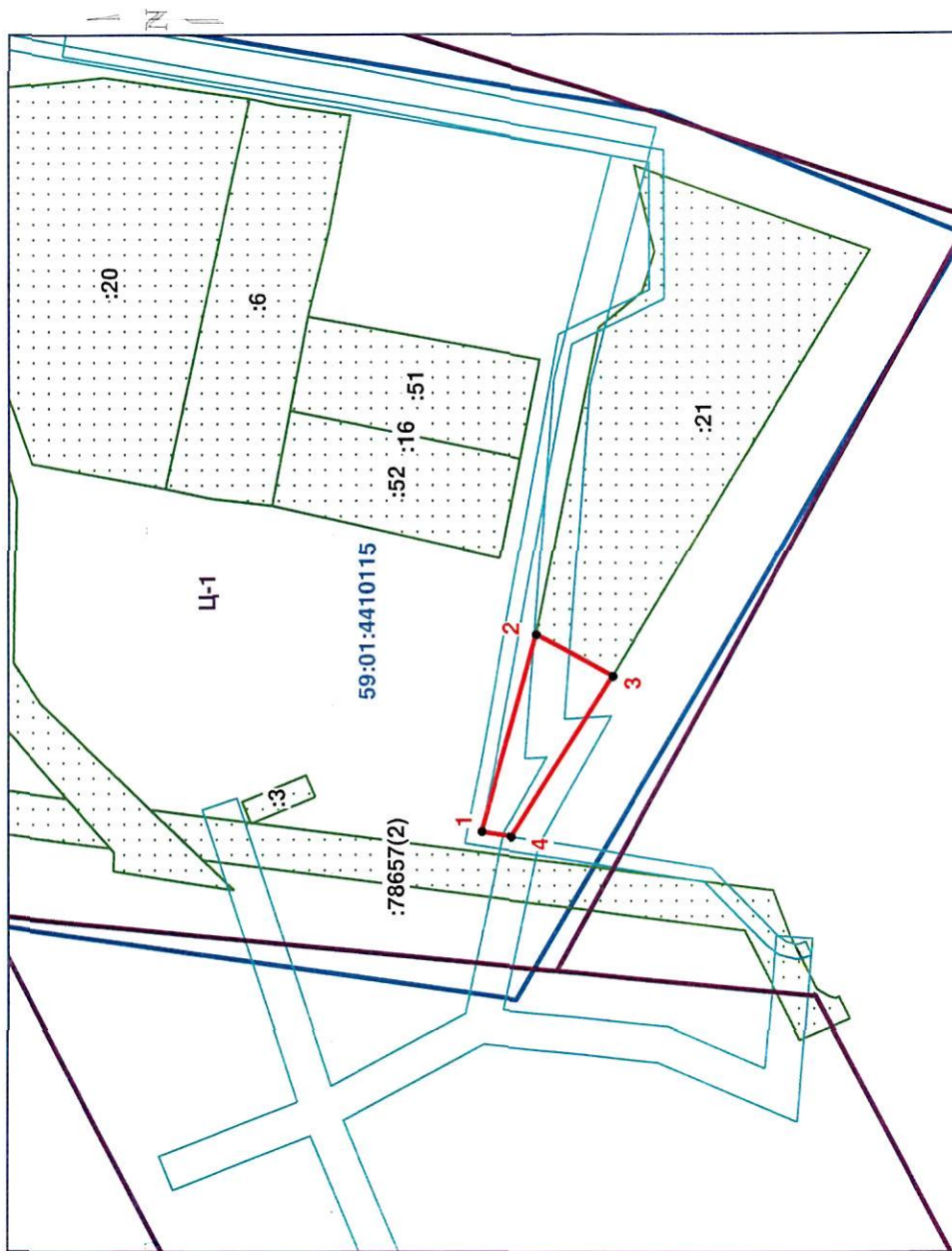
Категория земель: земли населенных пунктов

Вид разрешенного использования: Зона обслуживания и деловой активности городского центра (Ц-1)

Описание границ смежных землепользователей:  
от 2 точки до 3 точки - 59:01:4410115:21;  
от 3 точки до 2 точки - муниципальные земли.

## Каталог координат Система МСК-59

№ точки	X, м	Y, м
1	518 335,26	2 233 188,15
2	518 327,75	2 233 215,31
3	518 317,28	2 233 209,49
4	518 331,24	2 233 187,48



Масштаб 1:1000

## Условные обозначения:

- Предполагаемый участок земель, на котором планируется размещение объекта
- Граница земельного участка, включенная в ЕГРН
- Границы территориальных зон
- Граница кадастрового квартала
- Граница ЗОУИТ
- 59:01:4410115 - Надписи номеров кадастровых кварталов
- :1,2,...:n - Надписи кадастровых номеров земельных участков

Заявитель: ИП Шереметьев С.А. (подпись, расшифровка подписи)

МП

(для юридических лиц  
и индивидуальных предпринимателей)